

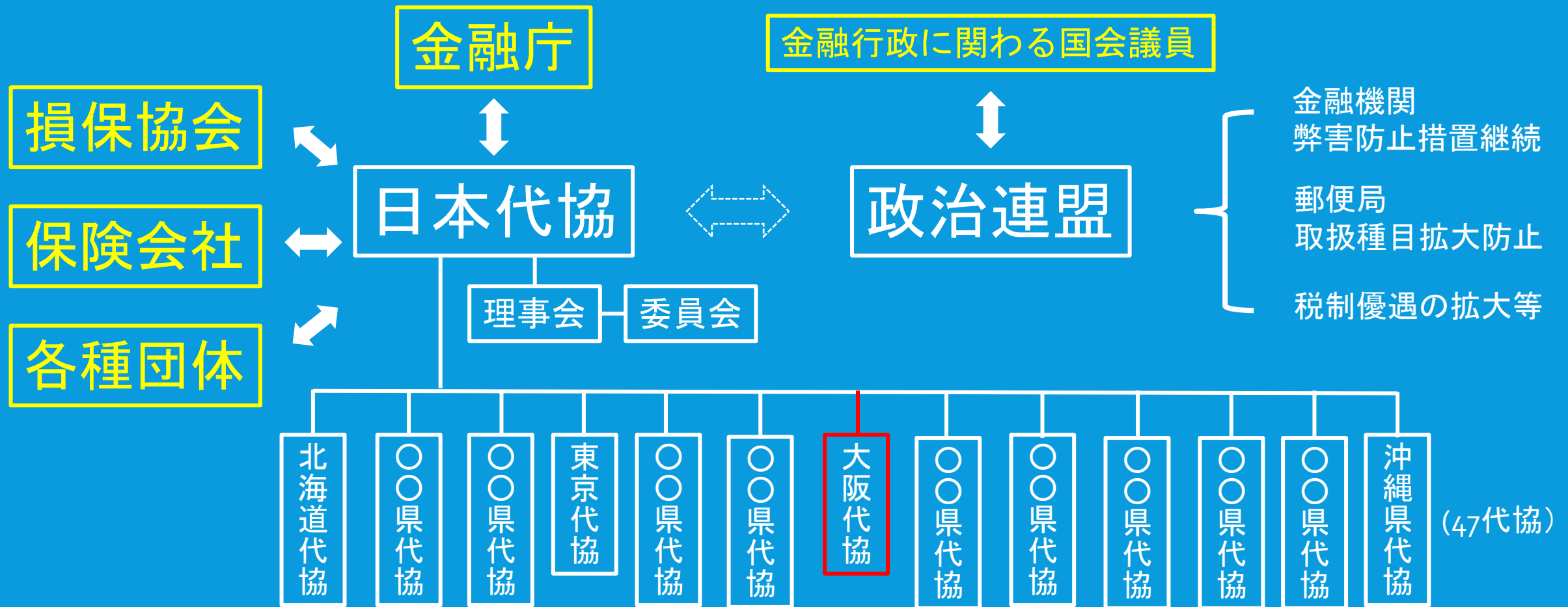
代協組織について

大阪代協 会員オリエンテーションツール

代協とは

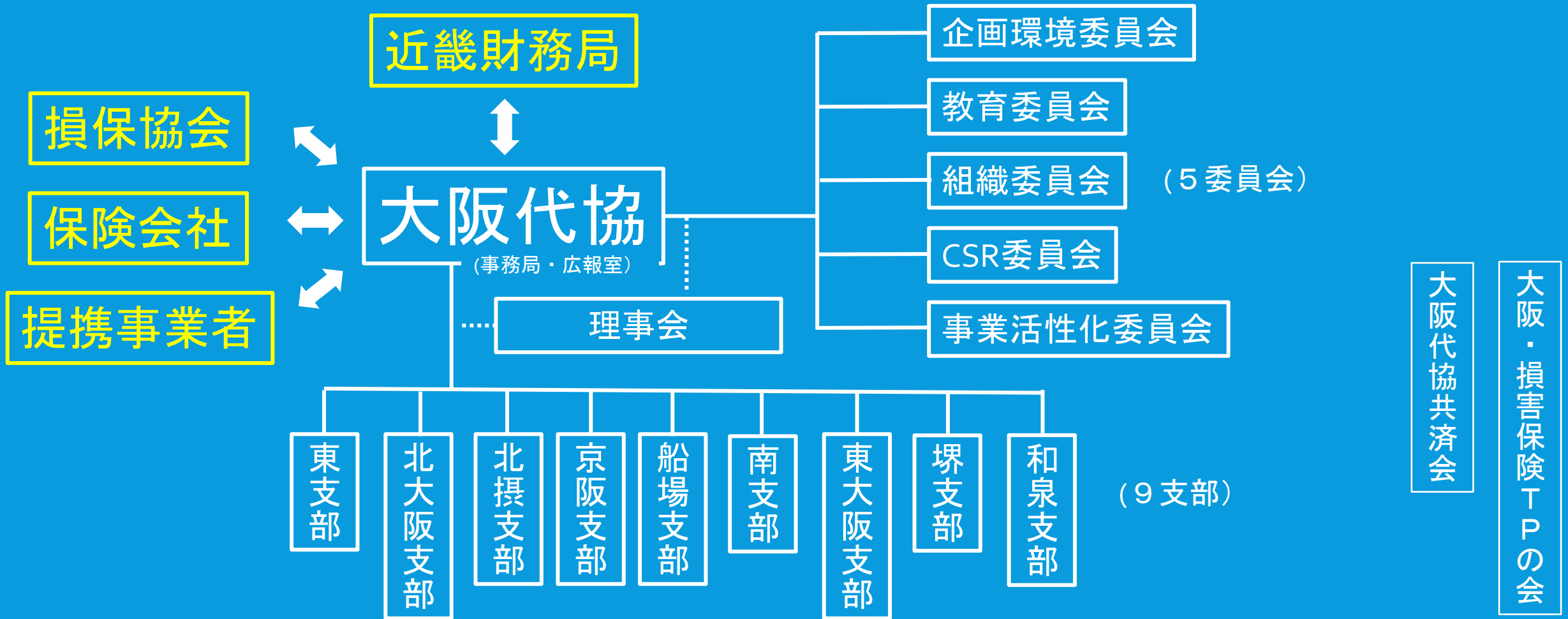
代協とは、
損害保険代理店が集まり、
保険代理店業の発展と、
その地位・職業魅力の向上のために、
作られた一般社団法人です。

日本代協 (一般社団法人)



大阪代協の組織

(一般社団法人)



大阪代協の理事会

理事会とは、
総会に次ぐ議決機関。会の運営に必要な事項が附議され審議される。
原則として月1回開催する。
総会で選任された理事と監事の参加により運営される。

理事とは、下記の条件に該当し総会で選任された39名（2022年6月現在）

- 役員 : 会長、副会長
- 委員長 : 5つの委員会の委員長と広報室長
- 支部長・副支部長 : 9の支部の支部長、副支部長(人数制限あり)
- 事務局 : 専務理事・常務理事

大阪代協の委員会

委員会とは、
定款に基づき設置され、代協のビジョン実現のために具体的な活動を推進する組織
大阪代協には5つの委員会がある。委員は各支部から選出される。

委員会	委員長	活動内容
企画環境委員会	中塔委員長	不公正募集、保険会社施策、共通化等の調査・提言
教育委員会	渡辺委員長	人材育成研修運営、大学課程募集、日本代協アカデミー推進
組織委員会	守屋委員長	組織活性化、仲間づくり推進、保険会社拠点分析
CSR 委員会	大西委員長	ぼうさい探検隊・御堂筋クリーンイベント等の推進
事業活性化委員会	保田委員長	各種提携事業の統括と代協メリットとしての周知徹底

大阪代協の支部

支部とは、
原則として地域別に、一部特性に応じて大阪代協を分掌する組織。
大阪代協には10の支部がある。
全ての会員はいずれかの支部に所属する。支部会等、支部独自の活動を行う。

支部	支部長	所属会員数 (2022年3月末)
東支部	宮坂支部長	99
北大阪支部	大畠支部長	71
北摂支部	横山支部長	98
京阪支部	和田支部長	92
船場支部	山植支部長	116

支部	支部長	所属会員数 (2022年3月末)
南支部	西村支部長	105
東大阪支部	白藤支部長	67
堺支部	庫内支部長	115
和泉支部	井上支部長	92

大阪代協の事務局

大阪代協は事務局を設置しており、主として下記の仕事を行っている。

- ・ 会員の登録情報の管理
- ・ 会計処理（会費の管理、予算の管理、出納、決算）
- ・ 会員への各種情報の配信
- ・ 対外的交渉の窓口
- ・ 委員会、支部、各会員の相談窓口
- ・ HPの管理
- ・ 各種代協行事の企画、運営の支援

〒530-0001 大阪市北区梅田1-2-2-1400 大阪駅前第二ビル14階1-2

☎ 06-6341-6085 FAX 06-6341-4108 e-mail iaosaka@osakadaikyo.or.jp

※業務時間 9:30～17:30

※事務局長 吹原、主任 高木 が常駐しています。

※会議室も併設されています